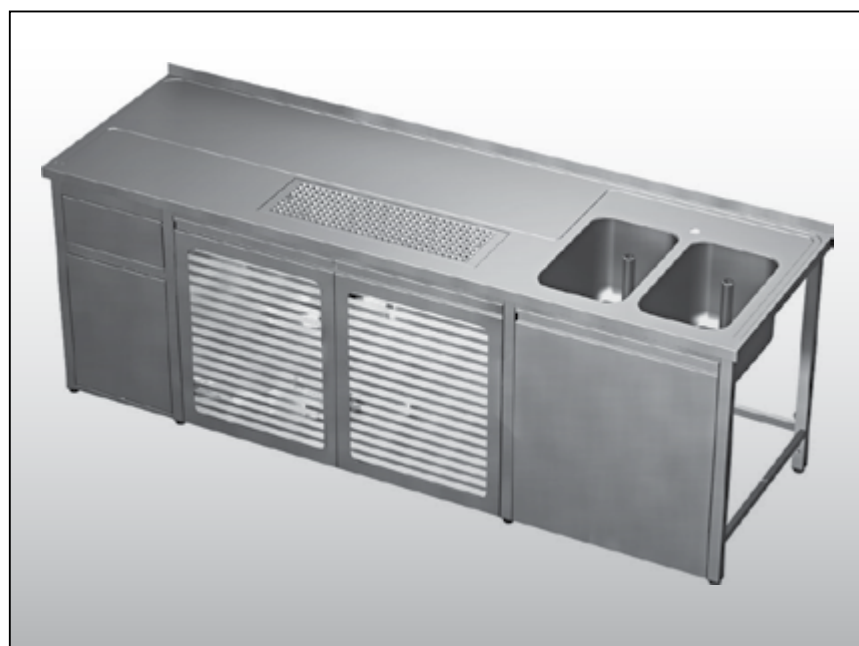
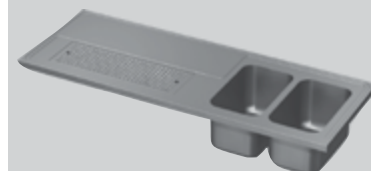




Orlov 15, 391 33 JISTEBNICE
telefon: 381 202 411
e-mail: info@gstechnik.cz
www.gstechnik.cz

Návod na obsluhu a údržbu

VÝČEPNÍ DESKY, STOLY, BARY



www.gstechnik.cz

ISO 9001
ISO 14001
BUREAU VERITAS
Certification



VÝČEPNÍ DESKY, STOLY, BARY

POUŽITÍ

Výčepní desky, stoly a bary slouží k výdeji nápojů a mytí skla v restauračních a hotelových provozech.

POPIS

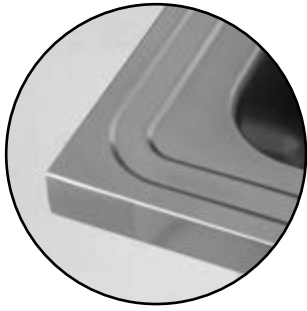
Materiály:

- Výrobky jsou vyrobeny z kvalitní austenitické (chromniklové) oceli pro potravinářské použití značené dle ČSN EN 10088-1 značkou X5Cr-Ni 18-10 a číselným označením 1.4301. Tato ocel je odolná proti vodě, vodní páře, vlhkosti vzduchu, jedlým kyselinám a i slabým organickým a anorganickým kyselinám. Materiál je určen pro přímý styk s potravinami, je dostatečně stabilní a nedochází u něj k uvolňování žádných látek do potravin. Má široké možnosti použití v potravinářském průmyslu, při výrobě nápojů, v mlékárenském, pivovarnickém a vinařském průmyslu, při konstrukci výčepů, kuchyní a sanitárních zařízení.
- Výčepní desky jsou vyráběny z plechu tloušťky 1,0 mm, v některých případech z plechu tloušťky 1,25 a 1,5 mm. Nohy stolů a podstavců jsou vyráběny z uzavřených profilů 40×40 mm, vodorovné profily (horní rámy, trnože) jsou vyráběny z uzavřených profilů 40×20 mm.
- Obkladové materiály – na obložení svislých ploch je používán nerezový materiál, lakované dřevo (masiv), imitace dřeva (MDF desky) nebo lakovaný měděný plech.

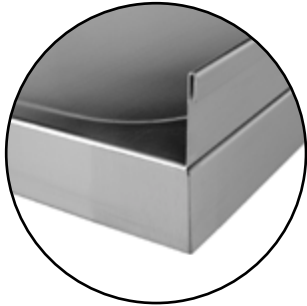
Zásady konstrukce:

Hlavními kritérii konstrukce výrobků jsou jejich specifikované nebo zamýšlené použití, užitná hodnota, funkčnost, hygiena (snadné čištění), bezpečnost obsluhy, snadný servis (vyměnitelnost dílů podléhajících opotřebení) a jejich vzhled.

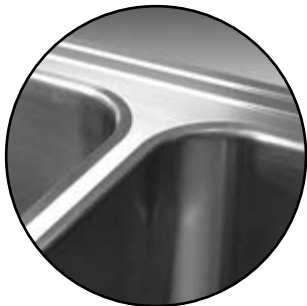
Popis částí:



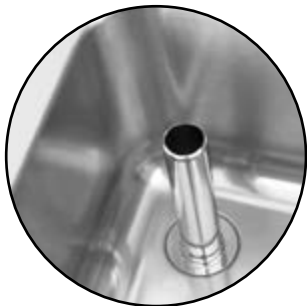
- Výčepní desky jsou opatřeny dvojitým tvářeným prolisem s rádiusem R 25 v rozích pro lepší hygienu na pracovní ploše.



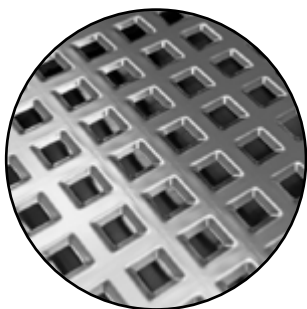
- Výčepní desky mohou být opatřeny zadním nebo bočním zvýšeným lemem



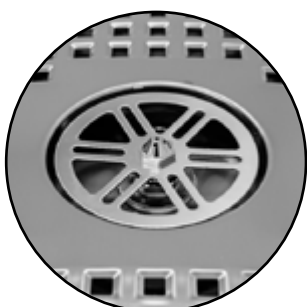
- Dřezy jsou nakupovány jako polotovary (materiál pro potravinářské použití) a jsou bezespárově vevařeny do desek a vybroušeny na úroveň původního materiálu. Hloubka dřezů je 300 mm, což umožňuje umístění myčky skla (spülboye).



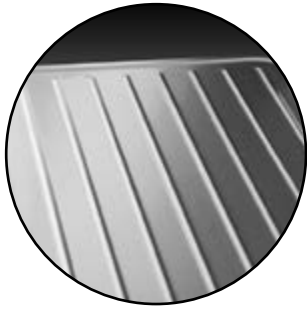
- Součástí každého dřezu je růžice s přepadovou trubicou, sifonem s odbočkou pro napojení hadice z odtoku odkapníku.



- Unikátní tvar vrchní odkapové mřížky, chráněný průmyslovým vzorem, umožňuje snadnou a pohodlnou údržbu a vytváří nezměnitelný design výrobků GS TECHNIK.



- Ošťřík zabudovaný v odkapníku slouží ke zvlhčení a zchlazení výčepních sklenic.



- Na přání zákazníka lze v kterémkoli místě výčepní desky tvářet taženou odkapávací plochu na výčepní sklo.



- Na vyžádání lze do výčepní desky přímo ve výrobě vysekat otvory pro stojánkovou baterii nebo výčepní hlavu.



- Podstavce jsou svařeny z uzavřených profilů s důrazem na stabilitu. U všech otevřených prostorů je snížený přední profil, což umožňuje zasunutí jakéhokoli spotřebiče (lednice, myčka) výšky až 850 mm.



- Nohy z uzavřených profilů 40×40 mm jsou opatřeny uzemňovacími šrouby s vějířovitými podložkami pro pospojení a seřiditelnými nástavci nosnosti 450 kg, umožňujícími přestavění až 45 mm. Na vyžádání lze za příplatek zvětšit možnost přestavění až na 90 mm.



- Otočná kolečka jsou vyrobena z vysoce kvalitních syntetických materiálů s totální brzdou (na výrobku jsou vždy dvě kolečka bez a dvě s brzdou), dvojitou kuličkovou dráhou v otočné hlavě, běhounem z termoplastické neznačující gummy šířky 32 mm, přesným kuličkovým ložiskem a protvláknovým krytem. Montáž koleček se provádí jedním šroubem pomocí roztažného upevnění, zajišťující snadnou vyměnitelnost. Mezi kolečkem a uzavřeným profilem je vložen diskový nárazník z plasty. Kolečka jsou průměru 100 mm, mají poloměr otáčení 100 mm, dynamickou nosnost 100 kg (pro stanovení nosnosti výrobku se počítá nosnost tří koleček) a statickou nosnost 200 kg.

Instalace:

- Vybalte výrobek a zkontrolujte, zda nebyl poškozen během přepravy. Odstraňte všechny zajišťující prvky (zajištění zásuvek a dveří) a strhněte ochrannou folii z povrchu výrobků. U pojízdných výčepů proveďte odbrzdění koleček.
- Výrobek postavte na místo určení a pomocí seřiditelných nastavců proveďte jeho nastavení na požadovanou výšku a ustavení do vodorovné polohy.
- Zajištěte u odborné firmy s příslušným oprávněním napojení výrobků na zelenožlutý uzemňovací drát CY \varnothing 4 (součást stavby vyplývající z projektu elektro), pospojení výrobků mezi sebou a revizi elektrického zapojení dle ČSN 33 1600 ED.2 – Revize a kontroly elektrických spotřebičů během používání.
- U výrobků se dřezy nebo stojánkovými vodovodními bateriemi zajištěte u odborné firmy napojení na rozvody odpadu a vody. Součástí každého takového výrobku je růžice s přepadovou trubicí a sifonem.

Používání:

- Výrobky jsou po provedení výše popsaných činností připraveny k okamžitému používání v restauračních provozech za běžných podmínek.
- Ošťřík sklenic je určen ke zvlhčení a zchlazení výčepního skla, nikoli k jeho mytí!
- Nenechávejte na výrobcích ležet žádné předměty podléhající korozi (například nádoby nebo nářadí z povrchově nechráněné uhlíkové oceli). Tyto předměty mohou při dlouhodobém styku s mokrou plochou zkorodovat a zanechat ne nerezové oceli obtížně odstranitelné skvrny.
- Z důvodů zamezení vzniku nežádoucích skvrn nenechávejte delší dobu působit na povrch výrobku pivo, víno, ovocné šťávy, slanou vodu či nápoje colového typu. Zbytky těchto nápojů je třeba opláchnout teplou vodou.
- Vyvarujte se úderům do ploch výrobku jakýmkoli předměty.
- Neopírejte se nikdy o vysunuté zásuvky, křídlové nebo výklopné otevřené dveře.
- Pokud máte v odpadkovém koši vložený plastický pytel, nevhazujte do něho žhavé nedopalky cigaret!



Údržba:

- Po každém použití je nutné plochu výrobku opláchnout teplou vodou a otřít měkkým hadříkem. Na konci každé směny je nutné výrobek očistit vhodným čisticím prostředkem s následným opláchnutím teplou vodou.



- Zvláštní pozornost je třeba věnovat vrchní mřížce a vaničce odkapníku, které je třeba průběžně udržovat oplachem teplou vodou.

- K čištění výrobků se používají teplá voda, měkké látky a běžné jemné čisticí prostředky. **Není přípustné používat ocelové drátěnky nebo jiné abrazivní prostředky** (například na bázi písku), které by mohly povrch výrobku poškrábat nebo odřít.

- **Nikdy nepoužívejte čisticí prostředky na stříbro, ocelovou vlnu na cídění, různá bělidla a dezinfekce nebo jiné prostředky obsahující chlór či jeho deriváty.**

- V závislosti na kvalitě vody se mohou na materiálu výrobků, zejména při nedostatečné údržbě, tvořit barevné skvrny. Tomu lze předejít pravidelným čištěním, ale zejména instalací účinné filtrační jednotky pro úpravu vody do vodovodního rozvodu.

- Pracovní plochy, které přijdou do přímého styku s potravinami, lze čistit například přípravkem **MIKASAN CA**, který je biologicky odbouratelný, vodou ředitelný čisticí prostředek nenapadající kovy, pryže ani těsnicí hmoty, odstraňující vápenaté a magnézieové usazeniny, rez, oxidy a jiné nečistoty. Tento výrobek je schválen Hlavním hygienikem ČR pro čištění a desinfekci v potravinářských provozech.



- Obkladové plochy, které nepřijdou do přímého styku s potravinami, lze čistit například přípravkem **Suma Inox Classis D7 DIVERSEY**, který současně čistí a leští, odstraňuje skvrny a otisky prstů a vytváří ochranný film. **Tento přípravek NELZE použít na plochy, které přijdou do přímého styku s potravinami.**



- Obkladové plochy ze dřeva nebo jeho imitace se ošetřují měkkým hadříkem, teplou vodou a běžnými přípravky na ošetřování nábytku.

- Obkladové plochy z lakované mědi se ošetřují měkkým hadříkem a teplou vodou.

- **ČIŠTĚNÍ NELZE PROVÁDĚT TLAKOVOU VODOU!!!**

OPRAVY

Záruční i pozáruční servis zajišťuje výrobce na základě objednávky. Reklamace se řídí reklamačním řádem výrobce.

SKLADOVÁNÍ

Nerezové výrobky skladujte v suchých prostorech

ZÁRUKA

Na nerezové výrobky firmy GS Technik je poskytována záruka 36 měsíců

Náhradní díly k dodávanému zařízení

| SZ | Reg. číslo | Název | |
|-----|------------|-------------------------------------------------------|--------|
| M03 | 0503001 | ostřík sklenic | |
| M09 | 0507001 | plastová stavitelná patka 40×40 | |
| M03 | 0502001 | přepad SD – 20 | |
| M03 | 0502002 | přepad SD – 25 | |
| M03 | 0501001 | sifon flexi | |
| M03 | 0501002 | dvojsifon dřezový | |
| M03 | 0501003 | odbočka pro napojení odkapníku | |
| M07 | 0100002 | míchací baterie pro vysoký tlak – pro 1 dřez | obr. 1 |
| M07 | 0100003 | míchací baterie pro vysoký tlak – pro 2 dřezy | obr. 2 |
| M07 | 0100004 | baterie dřezová páková | obr. 3 |
| M09 | 0300021 | roztažné upevnění kolečka 40×40 | |
| M09 | 0300019 | roztažné upevnění kolečka 30×30 | |
| M09 | 0300009 | pojezdové kolo otočné ø 75 bez brzdy | |
| M09 | 0300010 | pojezdové kolo otočné ø 75 s brzdou | |
| D41 | 0006711 | mřížka odkapníku 400×200 | |
| D41 | 0008375 | mřížka odkapníku 400×200 – otvor pro ostřík u kraje | |
| D41 | 0006714 | mřížka odkapníku 400×200 – otvor pro ostřík uprostřed | |
| D41 | 0006856 | mřížka odkapníku 500×200 | |
| D41 | 0008483 | mřížka odkapníku 500×200 – otvor pro ostřík u kraje | |
| D41 | 0009185 | mřížka odkapníku 500×200 – otvor pro ostřík uprostřed | |
| D41 | 0006712 | mřížka odkapníku 600×200 | |
| D41 | 0008376 | mřížka odkapníku 600×200 – otvor pro ostřík u kraje | |
| D41 | 0006715 | mřížka odkapníku 600×200 – otvor pro ostřík uprostřed | |
| D41 | 0006713 | mřížka odkapníku 800×200 | |
| D41 | 0008377 | mřížka odkapníku 800×200 – otvor pro ostřík u kraje | |
| D41 | 0006716 | mřížka odkapníku 800×200 – otvor pro ostřík uprostřed | |
| D51 | 0000008 | držák police | |





VÝROBCE:

GS TECHNIK spol. s r. o.
Orlov 15, 391 33 JISTEBNICE
telefon: 381 202 411
e-mail: info@gstechnik.cz
www.gstechnik.cz



Návod na obsluhu a údržbu – 202011