

ROZKLÁDACÍ



2 sudy

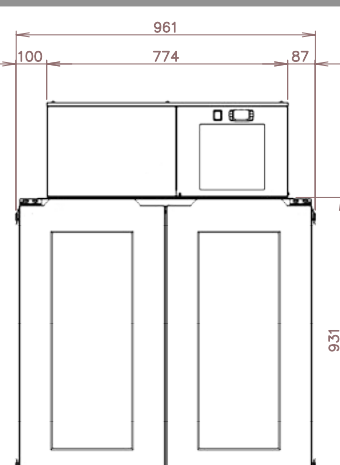
CHBS 26 d

960×620×930/1236 – horní agregát
960/1290×620×930 – boční agregát
světla výška 830 mm

0,4 m³
příkon 140 W



madla rozkládacího boxu

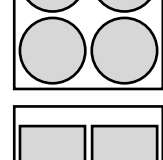
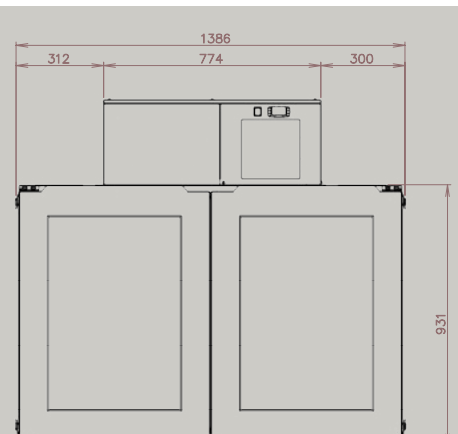


3 sudy

CHBS 26 t

1386×620×930/1236 – horní agregát
1386/1716×620×930 – boční agregát
světla výška 830 mm

0,55 m³
příkon 140 W

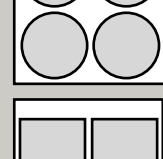
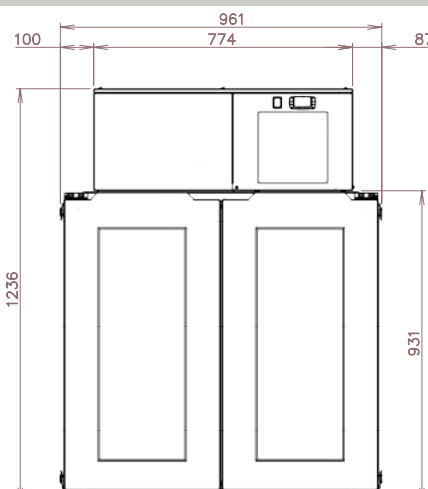


4 sudy

CHBS 26 c

960×940×930/1236 – horní agregát
960/1290×940×930 – boční agregát
světla výška 830 mm

0,6 m³
příkon 140 W

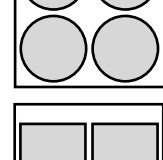
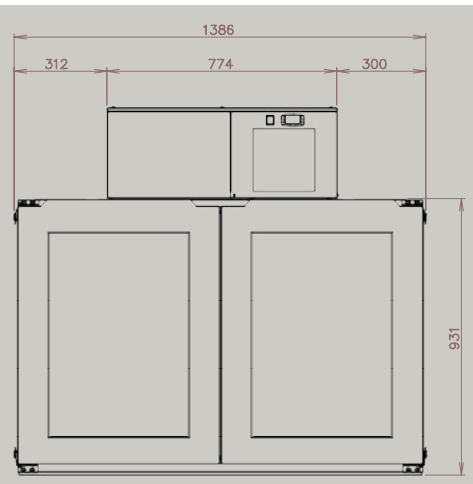


6 sudů

CHBS 26 s

1386×940×930/1236 – horní agregát
1386/1716×940×930 – boční agregát
světla výška 830 mm

0,9 m³
příkon 200 W

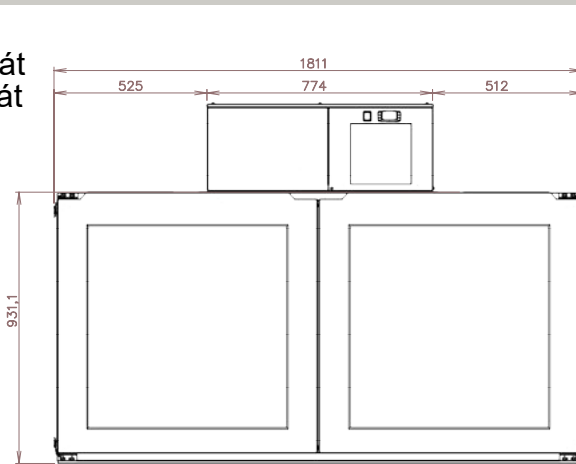


8 sudů

CHBS 26 o

1811×940×930/1236 – horní agregát
1811/2141×940×930 – boční agregát
světla výška 830 mm

1,25 m³
příkon 200 W



CHBS 26 2×s

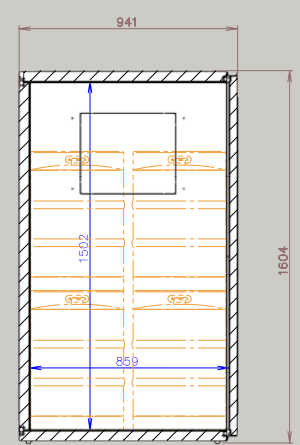
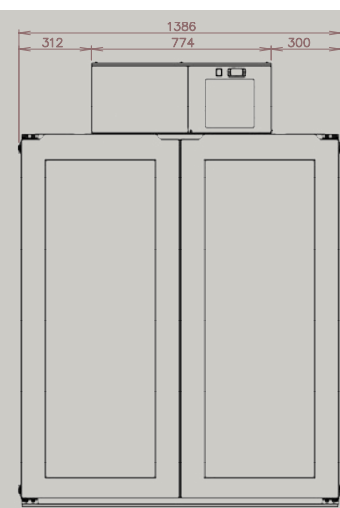


12 sudů
(2 × 6 KEG)

1,7 m³
příkon 200 W

světla výška 1500 mm

1386×940×1604/1909 – pouze horní agregát



CHBS 26 2×o

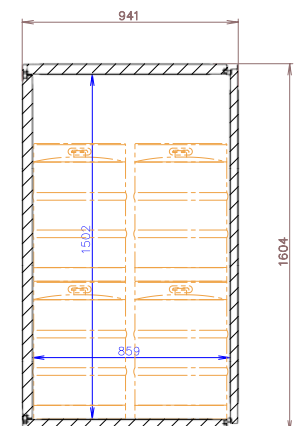
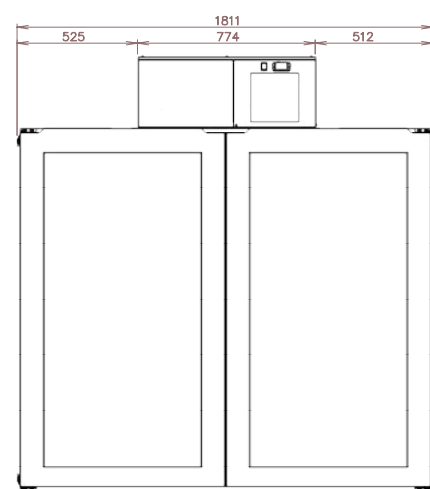


16 sudů
(2 × 8 KEG)

2,25 m³
příkon 200 W

světla výška 1500 mm

1811×940×1604/1909 – pouze horní agregát



rozkládací box
dodávaný na paletě
v rozloženém stavu



přední výztuha CHBS 26 o
proti prohnutí horní desky,
nesoucí agregát



snadná montáž
rozkládacích boxů

PODSTOLOVÉ



2 sudy

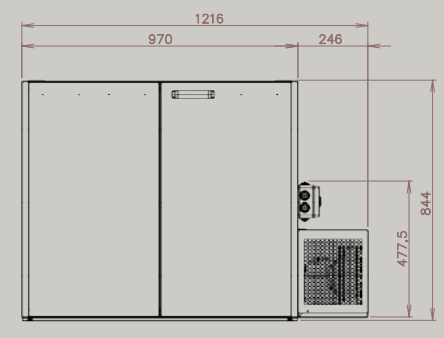
CHBS 26 dp

970/1216×557×844
světla výška 775 mm

0,3 m³
příkon 120 W



Odtátý kondenzát je odváděn
hadicíku přímo. Hadičku je třeba vést
do odpadu nebo sběrné nádoby

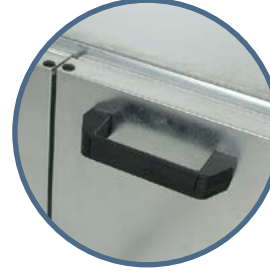


3 sudy

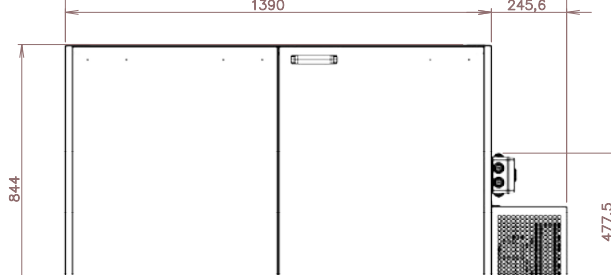
CHBS 26 tp

1390/1636×557×844
světla výška 775 mm

0,45 m³
příkon 120 W



madlo
podstolového
boxu

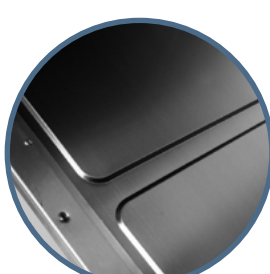
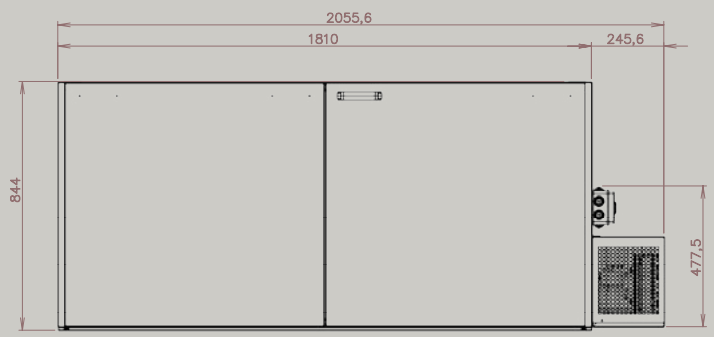
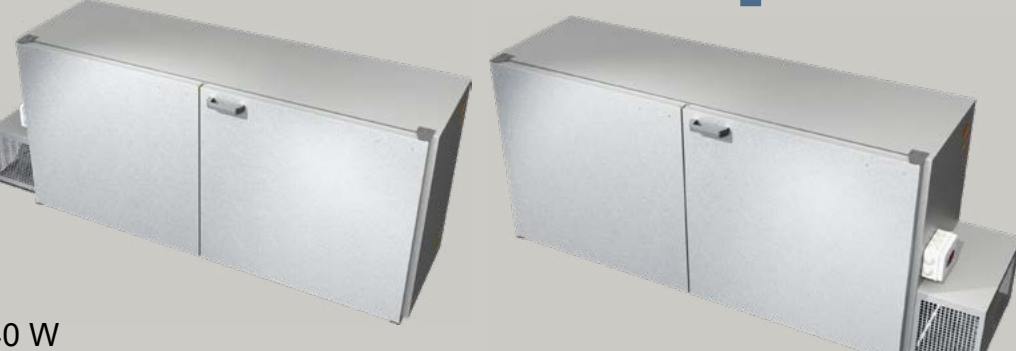


4 sudy

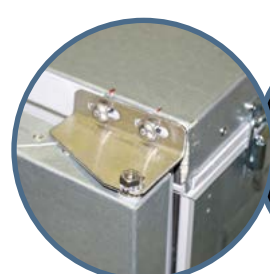
CHBS 26 cp

1810/2056×557×844
světla výška 775 mm

0,60 m³
příkon 140 W



nerezové dno
s výztužnými prolisy



pant pro úplné
otevření dveří



vyměnitelné
narážecí těsnění



maximální
odvětrání

- materiál - pozinkovaný plech
- vnitřní dno - nerez
- podstolový box – pasivní oběh (8–12° C)
- rozkládací box – nucený oběh (4–10° C)