



Orlov 15, 391 33 JISTEBNICE
telefon: 381 202 411
fax: 381 273 550
e-mail: info@gstechnik.cz
www.gstechnik.cz

Návod na obsluhu a údržbu

NEREZOVÝ NÁBYTEK



Výroba nerezového
zařízení

NEREZOVÝ NÁBYTEK

POUŽITÍ

Pracovní desky, stoly, stolové nástavce, nástěnné police a skříňky, podstavce, mycí stoly, stoly a police k myčkám, vozíky, skříně a regály (dále jen nerezový nábytek) slouží ke zpracování, mytí, manipulaci a ukládání v potravinářských provozech.

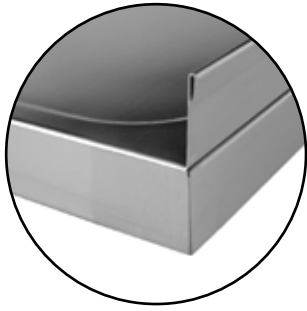
POPIS

Materiály:

- Výrobky jsou vyrobeny z kvalitní austenitické (chromniklové) oceli pro potravinářské použití značené dle ČSN EN 10088-1 značkou X5Cr-Ni 18-10 a číselným označením 1.4301. Tato ocel je odolná proti vodě, vodní páře, vlhkosti vzduchu, jedlým kyselinám a i slabým organickým a anorganickým kyselinám. Materiál je určen pro přímý styk s potravinami, je dostatečně stabilní a nedochází u něj k uvolňování žádných látek do potravin. Má široké možnosti použití v potravinářském průmyslu, při výrobě nápojů, v mlékárenském, pivovarnickém a vinařském průmyslu, při konstrukci výčepů, kuchyní a sanitárních zařízení.
- Pracovní desky jsou vyráběny z plechu tloušťky 1,0 mm, v některých případech z plechu tloušťky 1,25 a 1,5 mm. Nohy stolů a podstavců jsou vyráběny z uzavřených profilů 40×40 mm, stojiny regálů z uzavřených profilů 30×30 mm, stojiny vozíků z uzavřených profilů 25×25 mm, vodorovné profily (horní rámy, trnože) jsou vyráběny z uzavřených profilů 40×20 mm, opory na GN jsou vyráběny z plechu tloušťky 1,25 mm, nosné prvky jsou vyráběny z plechu tloušťky 1,5 mm.
- Krájecí desky jsou vyrobeny z kvalitního polypropylenu (obchodní označení NIEROLEN). Tento materiál je hygienicky nezávadný a je certifikován pro použití v potravinářských provozech. Bukové pracovní desky jsou vyrobeny z kvalitní spárovky z vysušeného bukového dřeva. Granitové desky jsou vyrobeny z kvalitní leštěné žuly.

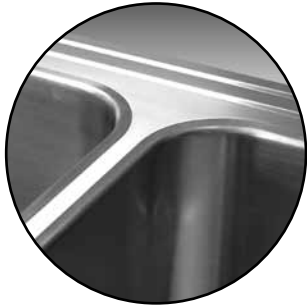
Zásady konstrukce:

Hlavními kritérii konstrukce výrobků jsou jejich specifikované nebo zamýšlené použití, užitná hodnota, funkčnost, hygiena (snadné čištění), bezpečnost obsluhy, snadný servis (vyměnitelnost dílů podléhajících opotřebení) a jejich vzhled.



Popis částí:

- Pracovní desky jsou opatřeny zvýšeným zadním lemem a vyztuženy laminovanou dřevotřískou, která je vzadu zakryta profilem z ohýbaného plechu. Na přání mohou být opatřeny hygienickým prolisem, zabráňujícím stékání vody z desky. Pracovní desky lze vyrobit až do délky 5000 mm z jednoho kusu plechu.



- Dřezy jsou nakupovány jako polotovary (materiál pro potravinářské použití) a jsou bezespárově vevařeny do desek a vybroušeny na úroveň původního materiálu.



- Podstavce jsou svařeny z uzavřených profilů s důrazem na stabilitu. U všech otevřených prostorů je snížený přední profil, což umožňuje zasunutí jakéhokoli spotřebiče (lednice, myčka) výšky až 850 mm.



- Nohy z uzavřených profilů 40×40 mm jsou opatřeny uzemňovacími šrouby s vějířovitými podložkami pro pospojení a seřiditelnými nastavci nosnosti 450 kg, umožňujícími přestavění až 45 mm. Na vyžádání lze za příplatek zvětšit možnost přestavění až na 90 mm.



- Otočná kolečka jsou vyrobena z vysoce kvalitních syntetických materiálů s totální brzdou (na výrobku jsou vždy dvě kolečka bez a dvě s brzdou), dvojitou kuličkovou dráhou v otočné hlavě, běhounem z termoplastické neznačující gumy šířky 32 mm, přesným kuličkovým ložiskem a protivláknovým krytem. Montáž koleček se provádí jedním šroubem pomocí roztažného upevnění, zajišťující snadnou vyměnitelnost. Mezi kolečkem a uzavřeným profilem je vložen diskový nárazník z plastu. Kolečka jsou průměru 100 mm, mají poloměr otáčení 100 mm, dynamickou nosnost 100 kg (pro stanovení nosnosti výrobku se sčítá nosnost tří koleček) a statickou nosnost 200 kg.



- Madla zásuvek a dveří jsou celonerezová, vyrobená z jednoho kusu plechu jako součást předního dílu.

- Zásuvkové bloky jsou stavebnicové s možností dělení 1/2, 1/3, 1/4 a jejich kombinace.

- Zásuvky jsou konstruovány pro vložení GN 1/1 nebo 2/1 různých hloubek (100, 150 a 200 mm) s vnitřním hygienickým pro-



lisem, pojíždějí po nerezových kolejničích s ložisky s aretací v krajních polohách a jsou snadno vyměnitelné. Nosnost zásuvky je 30 kg.

- Posuvné dveře se posouvají v kolejničích pomocí speciálních závěsů s ložisky.
- Křídlové dveře jsou opatřeny panty s čepy, které se otáčejí ve speciálních pouzdrech a umožňují vysazení dveří.

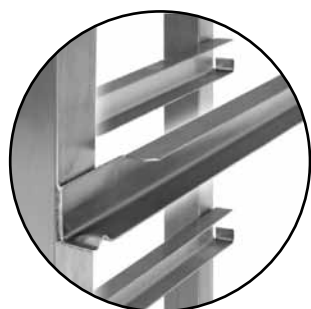


- Přestavitelné i pevné police a dna jsou opatřeny hygienickým prolisem. Přestavitelnost polic je po 50 mm.

- Odpadkové koše umístěné ve stolech se vyrábějí v provedení výsuvném (pod dřez s horními výklopnými dvířky s vysokým komfortem obsluhy a objemem koše 60 litrů) nebo výklopném (bez dřezu, objem koše 75 litrů).

- Odpadkové koše pojízdné s objemem 80 litrů se vyrábějí s poločíčným odklopným víkem (ruční nebo nožní ovládní) umožňující umístění pod stůl.

- Police stolů a regálů, nástěnné police a police nástěnných skříněk jsou tvářeny s důrazem na jejich maximální možné zatížení. Nosnosti všech polic jsou uvedeny v katalogu výrobků i v tomto návodu, nosnosti jednotlivých polic i celých regálů jsou na štítku umístěném přímo na polici regálu.



- Klece na GN se vyrábějí s oporami se zadním dorazem, předním výstřihem pro snadnější nasazení a předním prolisem zabraňujícím gastronádobě k samovolnému vysunutí (má význam hlavně u vozíků).

NOSNOST POLIC

délka [mm]	nástěnné	stolové pevné	stolové přestavitelné	regálové pevné	regálové přestavitelné
500-1200	40 kg	80 kg	60 kg	120 kg	100 kg
1300-2000	60 kg	120 kg	100 kg	220 kg	180 kg

Instalace:

- Vybalte výrobek a zkontrolujte, zda nebyl poškozen během přepravy. Odstraňte všechny zajišťující prvky (zajištění zásuvek a dveří) a strhněte ochrannou folii z povrchu výrobků. U vozíků proveďte odbrzdění koleček.
- Výrobek postavte na místo určení nebo ho pomocí vhodné kotevní techniky (s ohledem na složení zdiva) zavěste na zeď. U výrobků opatřených seřiditelnými nastavci proveďte jejich nastavení na požadovanou výšku a ustavení do vodorovné polohy.
- Umístěte do výřezů nosných profilů držáky a položte na ně přestavitelnou polici.
- Zajistěte u odborné firmy s příslušným oprávněním napojení výrobků na zelenožlutý uzemňovací drát CY \varnothing 4 (součást stavby vyplývající z projektu elektro), pospojení výrobků mezi sebou a revizi elektrického zapojení dle ČSN 33 1600 ED.2 – Revize a kontroly elektrických spotřebičů během používání.
- U výrobků se dřezy nebo stojánkovými vodovodními bateriemi zajistěte u odborné firmy napojení na rozvody odpadu a vody. Součástí každého takového výrobku je růžice s přepadovou trubicí a sifonem.

Používání:

- Výrobky jsou po provedení výše popsaných činností připraveny k okamžitému používání v potravinářských provozech za běžných podmínek.
- Krájení potravin neprovádějte nikdy přímo na nerezovém materiálu, ale používejte vždy vhodné krájecí desky.
- Nenechávejte na výrobcích ležet žádné předměty podléhající korozi (například nádoby nebo nářadí z povrchově nechráněné uhlíkové oceli). Tyto předměty mohou při dlouhodobém styku s mokrou plochou zkorodovat a zanechat na nerezové oceli obtížně odstranitelné skvrny.
- Z důvodů zamezení vzniku nežádoucích skvrn nenechávejte na výrobcích ležet delší dobu potraviny nebo suroviny s leptajícím účinkem (ovocné šťávy, nápoje colového typu, kuchyňskou sůl, slanou vodu, ocet, hořčici, výrobky s majonézou apod.)
- Vyvarujte se úderům do ploch výrobku jakýmkoli předměty.
- Neopírejte se nikdy o vysunuté zásuvky, křídlové nebo výklopné otevřené dveře.
- V některých případech může dojít k pošpinění plastových výrobků při posunu po nerezovém materiálu (například při posunu tácu po pojízdné dráze). Tato skutečnost je způsobena použitím příslušného druhu plastu, nikoli nevhodného nerezového materiálu a nemůže být předmětem reklamace.



Údržba:

- Po každém použití je nutné plochu výrobku opláchnout teplou vodou a otřít měkkým hadříkem. Na konci každé směny je nutné výrobek očistit vhodným čistícím prostředkem s následným oplachem teplou vodou.

- K čištění výrobků se používají teplá voda, měkké látky a běžné jemné čistící prostředky. **Není přípustné používat ocelové drátěnky nebo jiné abrazivní prostředky** (například na bázi písku), které by mohly povrch výrobku poškrábat nebo odřít.



- **Nikdy nepoužívejte čistící prostředky na stříbro, ocelovou vlnu na cídění, různá bělidla a dezinfekce nebo jiné prostředky obsahující chlór či jeho deriváty.**

- V závislosti na kvalitě vody se mohou na materiálu výrobků, zejména při nedostatečné údržbě, tvořit barevné skvrny. Tomu lze předejít pravidelným čištěním, ale zejména instalací účinné filtrační jednotky pro úpravu vody do vodovodního rozvodu.

- Pracovní plochy, které přijdou do přímého styku s potravinami, lze čistit například přípravkem **MIKASAN CA**, který je biologicky odbouratelný, vodou ředitelný čistící prostředek nenapadající kovy, pryže ani těsnící hmoty, odstraňující vápenaté a magnéziové usazeniny, rez, oxidy a jiné nečistoty. Tento výrobek je schválen Hlavním hygienikem ČR pro čištění a desinfekci v potravinářských provozech.

- Plochy, které nepřijdou do přímého styku s potravinami, lze čistit například přípravkem **Suma Inox Classis D7 DIVERSEY**, který současně čistí a leští, odstraňuje skvrny a otisky prstů a vytváří ochranný film. **Tento přípravek NELZE použít na plochy, které přijdou do přímého styku s potravinami.**



- **ČIŠTĚNÍ NELZE PROVÁDĚT TLAKOVOU VODOU!!!**

Tlakovou vodou lze čistit pouze výrobky v celonerezovém provedení pracovní desky (bez použití dřevotřísky).

OPRAVY

Záruční i pozáruční servis zajišťuje výrobce na základě objednávky. Reklamace se řídí reklamačním řádem výrobce.

SKLADOVÁNÍ

Nerezové výrobky skladujte v suchých prostorách

ZÁRUKA

Na nerezové výrobky firmy GS Technik je poskytována záruka 36 měsíců